

Утверждено
заведующий МКДОУ «Родничок»
 М.Ю. Блажнова
Приказ № 01-21-205
от 12 декабря 2022г.



ПАСПОРТ №2
доступности
Муниципального казенного
дошкольного образовательного
учреждения
«Детский сад № 6 «Родничок»
(МКДОУ «Родничок»)

**РЕЕСТР ОБЪЕКТОВ СОЦИАЛЬНОЙ ИНФРАСТРУКТУРЫ И УСЛУГ
в приоритетных сферах жизнедеятельности инвалидов и других МГН
Часть 1**

1. Общие сведения об объекте							2. Характеристика деятельности (по обслуживанию населения)			
№ № п/п	Наименование (вид) ОСИ	Адрес ОСИ	№ паспорт «Доступности ОСИ»	Название организации, расположенной на ОСИ	Форма собственности	Вышестоящая организация	Виды оказываемых услуг	Категории населения	Категории инвалидов	Исполнитель ИПР (да, нет)
1	2	3	4	5	6	7	8	9	10	11
1	объект образования	663980 Красноярский край, г.Бородино, ул.Гоголя, 30	2	Муниципальное дошкольное образовательное учреждение «Детский сад № 6 «Родничок» г. Бородино	муниципальная	Отдел образования администрации г. Бородино	обучение детей в рамках реализации основной образовательной программы дошкольного образования; присмотр и уход за детьми. психологическое педагогическое консультирование обучающихся, их родителей (законных представителей) и педагогического персонала.	Дети от 2 мес. до 8 лет	нет	нет

Примечание: Внутренняя структура Реестра ОСИ (разделы по строкам) формируется в виде сгруппированного списка по основным (приоритетным) сферам жизнедеятельности инвалидов и других МГН:

1 раздел – объекты здравоохранения

2 раздел - объекты образования

3 раздел - объекты социальной защиты населения

4 раздел - объекты физической культуры и спорта

5 раздел - объекты культуры

6 раздел – объекты связи и информации

7 раздел – объекты транспорта и дорожно-транспортной инфраструктуры

8 раздел – жилье здания и помещения

9 раздел - объекты потребительского рынка и сферы услуг

10 раздел – места приложения труда (специализированные предприятия и организации, специальные рабочие места для инвалидов)

РЕЕСТР ОБЪЕКТОВ СОЦИАЛЬНОЙ ИНФРАСТРУКТУРЫ И УСЛУГ в приоритетных сферах жизнедеятельности инвалидов в других МГН

Часть 2

		3. Состояние доступности объекта			4. Управленческое решение				
№ № п/п	Вариант обустройства объекта ¹	Состояние доступности (в т.ч. для различных категорий инвалидов) ²	Нуждаемость в адаптации	Рекомендуемые виды работ по адаптации ³	Плановый период (срок) исполнения	Ожидаемый результат (по состоянию доступности) ⁴	Дата контроля	Результаты контроля ⁵	Дата актуализации информации на Карте доступности
1	12	13	14	15	16	17	18	19	20
	Б	ДУ	да	ТР	2027	ДП-В		ДП-В	

¹ указывается один из вариантов: «А», «Б» (А - доступность всех зон и помещений - универсальная; Б - доступны специально выделенные участки и помещения)

² указывается: ДП-В - доступен полностью всем; ДП-И (К, О, С, Г, У) - доступен полностью избирательно (указать, каким категориям инвалидов); ДЧ-В - доступен частично всем; ДЧ-И (К, О, С, Г, У) - доступен частично избирательно (указать категории инвалидов); ДУ - доступно условно, ВНД - недоступно;

³ указывается один из вариантов (видов работ): не нуждается; ремонт (текущий, капитальный); индивидуальное решение с ТСР; технические решения невозможны - организация альтернативной формы обслуживания

⁴ указывается: ДП-В - доступен полностью всем; ДП-И (К, О, С, Г, У) - доступен полностью избирательно (указать, каким категориям инвалидов); ДЧ-В - доступен частично всем; ДЧ-И (К, О, С, Г, У) - доступен частично избирательно (указать категории инвалидов); ДУ - доступно условно

⁵ дается оценка результата исполнения плановых мероприятий в сравнении с ожидаемыми результатами (по состоянию доступности) - аналогично гр. 17

УТВЕРЖДАЮ
Заведующий МКДОУ
«Родничок»

М.Ю. Блажнова
12.22.2022г.

ПАСПОРТ ДОСТУПНОСТИ
объекта социальной инфраструктуры (ОСИ)
№ 1

1. Общие сведения об объекте

- 1.1. Наименование (вид) объекта: *нежилое здание*
1.2. Адрес объекта: *663980, Красноярский край, г. Бородино, ул. Гоголя, 30*
1.3. Сведения о размещении объекта:
- отдельно стоящее здание, 2 этажа, кирпичное, площадь 1979 кв.м
- наличие прилегающего земельного участка (да, нет); *да, 5571 кв.м*
1.4. Год постройки здания: *1990*, последнего капитального ремонта: *нет*
1.5. Дата предстоящих плановых ремонтных работ: *текущего – 2023г., капитального –*
Сведения об организации, расположенной на объекте
1.6. Название организации (учреждения): *Муниципальное казенное дошкольное образовательное учреждение «Детский сад № 6 «Родничок».*
Сокращённое наименование: *МКДОУ «Родничок»*
1.7. Юридический адрес организации (учреждения): *663980, Красноярский край, г. Бородино, ул. Гоголя, 30*
1.8. Основание для пользования объектом: *оперативное управление*
(оперативное управление, аренда, собственность)
1.9. Форма собственности: *государственная*
(государственная, негосударственная)
1.10. Территориальная принадлежность: *муниципальная*
(федеральная, региональная, муниципальная)
1.11. Вышестоящая организация: *Отдел образования администрации г. Бородино*
(наименование)
1.12. Адрес вышестоящей организации, другие координаты: *663980, Красноярский край, г. Бородино, ул. Маяковского 23, тел. 8 (39168) 44185*

2. Характеристика деятельности организации на объекте
(по обслуживанию населения)

- 2.1. Сфера деятельности: *образование*
(здравоохранение, образование, социальная защита, физическая культура и спорт, культура, связь и информация, транспорт, жилой фонд, потребительский рынок и сфера услуг, другое)
2.2. Виды оказываемых услуг:
- *обучение детей в рамках реализации основной образовательной программы дошкольного образования;*
- *присмотр и уход за детьми;*
- *психолого-педагогическое консультирование обучающихся, их родителей (законных представителей) и педагогических работников.*
2.3. Форма оказания услуг: *на объекте*
(на объекте, с длительным пребыванием, в т.ч. проживание, на дому, дистанционно)
2.4. Категории обслуживаемого населения по возрасту: *дети от 2 мес. до 8 лет*
(дети, взрослые трудоспособного возраста, пожилые, все возрастные категории)
2.5. Категории обслуживаемых инвалидов: *нет*

(инвалиды, передвигающиеся на коляске, инвалиды с нарушениями опорно-двигательного аппарата, нарушениями зрения, нарушениями слуха, нарушениями умственного развития)

2.6. Плановая мощность: 140 чел

посещаемость (количество обслуживаемых в день), вместимость, пропускная способность

2.7. Участие в исполнении ИПР инвалида, ребенка-инвалида (да, нет): *нет*

3. Состояние доступности объекта

3.1. Путь следования к объекту пассажирским транспортом:

(описать маршрут движения с использованием пассажирского транспорта)

маршрутные автобусы №№ 1, 3, остановка «ул. Гоголя», автомобильный транспорт

наличие адаптированного пассажирского транспорта к объекту: *нет*

3.2. Путь к объекту от ближайшей остановки пассажирского транспорта:

3.2.1. расстояние до объекта от остановки транспорта *100 м*

3.2.2. время движения (пешком) *3 мин*

3.2.3. наличие выделенного от проезжей части пешеходного пути (да, нет): *нет*

3.2.4. Перекрестки: *нерегулируемые; регулируемые, со звуковой сигнализацией, таймером; нет*

3.2.5. Информация на пути следования к объекту: *нет*

(акустическая, тактильная, визуальная)

3.2.6. Перепады высоты на пути: *есть, нет* описать: *нет*

Их обустройство для инвалидов на коляске(да, нет): *нет*

3.3. Организация доступности объекта для инвалидов – форма обслуживания*

№№ п/п	Категория инвалидов (вид нарушения)	Вариант организации доступности объекта (формы обслуживания)*
1.	Все категории инвалидов и МГН	«ДУ»
	<i>в том числе инвалиды:</i>	
2	передвигающиеся на креслах-колясках	«ДУ»
3	с нарушениями опорно-двигательного аппарата	«ДУ»
4	с нарушениями зрения	«ДУ»
5	с нарушениями слуха	«ДУ»
6	с нарушениями умственного развития	«ДУ»

* - указывается один из вариантов: «А», «Б», «ДУ», «ВНД»

3.4. Состояние доступности основных структурно-функциональных зон

№ № п п	Основные структурно-функциональные зоны	Состояние доступности, в том числе для основных категорий инвалидов**
1	Территория, прилегающая к зданию (участок)	«ДП-В»
2	Вход (входы) в здание	«ДП-В»
3	Путь (пути) движения внутри здания (в т.ч. пути эвакуации)	«ДУ»
4	Зона целевого назначения здания (целевого посещения объекта)	«ДУ»
5	Санитарно-гигиенические помещения	«ДУ»
6	Система информации и связи (на всех зонах)	«ДУ»
7	Пути движения к объекту (от остановки транспорта)	«ДУ»

** Указывается: ДП-В - доступно полностью всем; ДП-И (К, О, С, Г, У) - доступно полностью избирательно (указать категории инвалидов); ДЧ-В - доступно частично всем; ДЧ-И (К, О, С, Г, У) - доступно частично избирательно (указать категории инвалидов); ДУ - доступно условно, ВНД - временно недоступно

3.5. Итоговое заключение о состоянии доступности ОСИ: *объект доступен условно для маломобильных групп населения.*

4. Управленческое решение

4.1. Рекомендации по адаптации основных структурных элементов объекта

№ № п/п	Основные структурно-функциональные зоны объекта	Рекомендации по адаптации объекта (вид работы)*
1	Территория, прилегающая к зданию (участок)	Текущий ремонт
2	Вход (входы) в здание	Текущий ремонт
3	Путь (пути) движения внутри здания (в т.ч. пути эвакуации)	Текущий ремонт
4	Зона целевого назначения здания (целевого посещения объекта)	Текущий ремонт
5	Санитарно-гигиенические помещения	Текущий ремонт
6	Система информации на объекте (на всех зонах)	Текущий ремонт
7	Пути движения к объекту (от остановки транспорта)	не требуется
8	Все зоны и участки	Текущий ремонт

* - указывается один из вариантов (видов работ): не требуется; ремонт (текущий, капитальный); индивидуальное решение с ТСР; технические решения невозможны – организация альтернативной формы обслуживания

4.2. Период проведения работ: (указывается наименование документа: программы, плана)

4.3. Ожидаемый результат (по состоянию доступности) после выполнения работ по адаптации: доступно полностью всем

Оценка результата исполнения программы, плана (по состоянию доступности) _____

4.4. Для принятия решения требуется, не требуется (нужное подчеркнуть):

Согласование _____

Имеется заключение уполномоченной организации о состоянии доступности объекта (наименование документа и выдавшей его организации, дата), прилагается не имеется

4.5. Информация размещена (обновлена) на Карте доступности дата _____

(наименование сайта, портала)

5. Особые отметки

Паспорт сформирован на основании:

1. Анкеты (информации об объекте) от 03.10.2016г.,
2. Акта обследования объекта: № акта 1 от 03.10.2016г
3. Решения Комиссии от 03.10.2016г.

УТВЕРЖДАЮ
Заведующий МКДОУ
«Родничок»

М.Ю. Блажнова
28.11.2022



АНКЕТА
(информация об объекте социальной инфраструктуры)
К ПАСПОРТУ ДОСТУПНОСТИ ОСИ № 1

1. Общие сведения об объекте

- 1.1. Наименование (вид) объекта: **Муниципальное казенное дошкольное образовательное учреждение «Детский сад № 6 «Родничок»**
- 1.2. Адрес объекта: **663980 Красноярский край, г.Бородино, ул.Гоголя, д.30**
- 1.3. Сведения о размещении объекта:
- отдельно стоящее здание 2 этажей, 1979 кв.м
 - наличие прилегающего земельного участка (да, нет); да, 5571 кв.м
- 1.4. Год постройки здания 1990, последнего капитального ремонта не было
- 1.5. Дата предстоящих плановых ремонтных работ: текущего 2023., капитального -
сведения об организации, расположенной на объекте
- 1.6. Название организации (учреждения), **Муниципальное казенное дошкольное образовательное учреждение «Детский сад № 6 «Родничок»**
Сокращенное наименование **МКДОУ «Родничок»**
- 1.7. Юридический адрес организации (учреждения) **663980, Красноярский край, г.Бородино, ул.Гоголя, д.30**
- 1.8. Основание для пользования объектом (оперативное управление, аренда, собственность)
- 1.9. Форма собственности (государственная, негосударственная) **государственная**
- 1.10. Территориальная принадлежность (федеральная, региональная, муниципальная) **муниципальная**
- 1.11. Вышестоящая организация (наименование) **Отдел образования администрации города Бородино**
- 1.12. Адрес вышестоящей организации, другие координаты **663980, Красноярский край, г. Бородино, ул. Маяковского 23, тел. 8 (39168) 44183**

2. Характеристика деятельности организации на объекте
(по обслуживанию населения)

- 2.1 Сфера деятельности (экономическая, образовательная, социальная защита, физическая культура и спорт, культура, связь и информация, транспорт, жилой фонд, потребительский рынок и сфера услуг, другое): **образование**
- 2.2 Виды оказываемых услуг:
- **обучение детей в рамках реализации основной образовательной программы дошкольного образования;**
 - **присмотр и уход за детьми;**
 - **психолого-педагогическое консультирование обучающихся, их родителей (законных представителей) и педагогических работников.**
- 2.3 Форма оказания услуг: (на объекте, с длительным пребыванием, в т.ч. проживанием, на дому, дистанционно) **на объекте**
- 2.4 Категории обслуживаемого населения по возрасту: (дети, взрослые трудоспособного возраста, пожилые; все возрастные категории) **дети от 2 мес. до 8 лет**
- 2.5 Категории обслуживаемых инвалидов (инвалиды, передвигающиеся на коляске, инвалиды с нарушениями опорно-двигательного аппарата, нарушениями зрения, нарушениями слуха): **Нет**

2.6 Плановая мощность: посещаемость (количество обслуживаемых в день), вместимость, пропускная способность: 140 чел

2.7 Участие в исполнении ИПР инвалида, ребенка-инвалида (да, нет): *нет*

3. Состояние доступности объекта для инвалидов и других маломобильных групп населения (МГН)

3.1 Путь следования к объекту пассажирским транспортом

(описать маршрут движения с использованием пассажирского транспорта)

Маршрутные автобусы остановка «ул.Гоголя»;

наличие адаптированного пассажирского транспорта к объекту *нет*

3.2 Путь к объекту от ближайшей остановки пассажирского транспорта:

3.2.1 расстояние до объекта от остановки транспорта 100 м

3.2.2 время движения (пешком) 3 мин

3.2.3 наличие выделенного от проезжей части пешеходного пути (*да, нет*), *да*

3.2.4 Перекрестки: нерегулируемые; регулируемые, со звуковой сигнализацией, таймером: *нет*

3.2.5 Информация на пути следования к объекту: акустическая, тактильная, визуальная: *нет*

3.2.6 Перепады высоты на пути: *есть, нет* (описать) *нет*

Их обустройство для инвалидов на коляске: *да, нет, нет*

3.3 Вариант организации доступности ОСИ (формы обслуживания)* с учетом СП 35-101-2001:

№№ п/п	Категория инвалидов (вид нарушения)	Вариант организации доступности объекта
1.	Все категории инвалидов и МГН	«ДУ»
	<i>в том числе инвалиды:</i>	
2	передвигающиеся на креслах-колясках	«ДУ»
3	с нарушениями опорно-двигательного аппарата	«ДУ»
4	с нарушениями зрения	«ДУ»
5	с нарушениями слуха	«ДУ»
6	с нарушениями умственного развития	«ДУ»

* - указывается один из вариантов: «А», «Б», «ДУ», «ВНД»

4. Управленческое решение (предложения по адаптации основных структурных элементов объекта):

№ п/п	Основные структурно-функциональные зоны объекта	Рекомендации по адаптации объекта (вид работы)*
1	Территория, прилегающая к зданию (участок)	Текущий ремонт
2	Вход (входы) в здание	Текущий ремонт
3	Путь (пути) движения внутри здания (в т.ч. пути эвакуации)	Текущий ремонт
4	Зона целевого назначения (целевого посещения объекта)	Текущий ремонт
5	Санитарно-гигиенические помещения	Текущий ремонт
6	Система информации на объекте (на всех зонах)	Текущий ремонт
7	Пути движения к объекту (от остановки транспорта)	не нуждается
8.	Все зоны и участки	Текущий ремонт

* - указывается один из вариантов (видов работ): не нуждается; ремонт (текущий, капитальный);

индивидуальное решение с ТСР, технические решения невозможны – организация альтернативной формы обслуживания

Размещение информации на Карте доступности согласовано:

Заведующий *М.Ю. Блякнова* М.Ю. Блякнова 8(39168)4-24-60

(подпись, Ф.И.О., должность, координаты для связи уполномоченного представителя объекта)

УТВЕРЖДАЮ
Заведующий МКДОУ
«Родничок» МКДОУ
М.Ю. Блажнова
М.Ю. Блажнова

**АКТ ОБСЛЕДОВАНИЯ
объекта социальной инфраструктуры
К ПАСПОРТУ ДОСТУПНОСТИ ОСИ № 1**

МКДОУ «Родничок»

05.12.2022

1. Общие сведения об объекте

- 1.1. Наименование (вид) объекта Муниципальное казенное дошкольное образовательное учреждение «Детский сад № 6 «Родничок»
- 1.2. Адрес объекта 663980 Красноярский край, г.Бородинно, ул.Гоголя, д.30
- 1.3. Сведения о размещении объекта:
- отдельно стоящее здание 2 этажей, 1979,0 кв.м
- наличие прилегающего земельного участка (да, нет): да, 5571 кв.м
- 1.4. Год постройки здания 1990г., последнего капитального ремонта: не было
- 1.5. Дата предстоящих плановых ремонтных работ: *текущего 2023г., капитального -*
- 1.6. Название организации (учреждения): Муниципальное казенное дошкольное образовательное учреждение «Детский сад № 6 «Родничок»
Сокращенное наименование: МКДОУ «Родничок»
- 1.7. Юридический адрес организации (учреждения): 663980 Красноярский край, г.Бородинно, ул.Гоголя, д.30

2. Характеристика деятельности организации на объекте

- 2.1 Сфера деятельности (*здравоохранение, образование, социальная защита, физическая культура и спорт, культура, связь и информация, транспорт, жилищный фонд, потребительский рынок и сфера услуг, другое*): **образование**
- 2.2 Виды оказываемых услуг:
- обучение детей в рамках реализации основной образовательной программы дошкольного образования;
- присмотр и уход за детьми;
- психолого-педагогическое консультирование обучающихся, их родителей (законных представителей) и педагогических работников.
- 2.3 Форма оказания услуг: (на объекте, с длительным пребыванием, в т.ч. проживанием, на дому, дистанционно) **на объекте**
- 2.4 Категории обслуживаемого населения по возрасту: (дети, взрослые трудоспособного возраста, пожилые; все возрастные категории) **дети от 2 мес. до 8 лет**
- 2.5 Категории обслуживаемых инвалидов (*инвалиды, передвигающиеся на коляске, инвалиды с нарушениями опорно-двигательного аппарата, нарушениями зрения, нарушениями слуха*): **нет**
- 2.6 Плановая мощность: посещаемость (количество обслуживаемых в день), вместимость, пропускная способность: **140 чел**
- 2.7 Участие в исполнении ИПР инвалида, ребенка-инвалида (да, нет): **нет**

3. Состояние доступности объекта

- 3.1 Путь следования к объекту пассажирским транспортом (описать маршрут движения с использованием пассажирского транспорта):

Маршрутные автобусы, остановка «ул.Гоголя»,

наличие адаптированного пассажирского транспорта к объекту **нет**

3.2 Путь к объекту от ближайшей остановки пассажирского транспорта:

3.2.1 расстояние до объекта от остановки транспорта 100 м

3.2.2 время движения (пешком) 3 мин

3.2.3 наличие выделенного от проезжей части пешеходного пути (да, нет), **нет**

3.2.4 Перекрестки: нерегулируемые; регулируемые, со звуковой сигнализацией, таймером: **нет**

3.2.5 Информация на пути следования к объекту: акустическая, тактильная, визуальная: **нет**

3.2.6 Перепады высоты на пути *есть, нет* (описать): **нет**

Их обустройство для инвалидов на коляске (да, нет): **нет**

3.3 Организация доступности объекта для инвалидов – форма обслуживания:

№№ п/п	Категория инвалидов (вид нарушения)	Вариант организации доступности объекта (формы обслуживания)*
1.	Все категории инвалидов в МГН	«ДУ»
	<i>в том числе инвалиды:</i>	
2	передвигающиеся на креслах-колясках	«ДУ»
3	с нарушениями опорно-двигательного аппарата	«ДУ»
4	с нарушениями зрения	«ДУ»
5	с нарушениями слуха	«ДУ»
6	с нарушениями умственного развития	«ДУ»

* - указывается один из вариантов: «А», «Б», «ДУ», «ВНД»

3.4 Состояние доступности основных структурно-функциональных зон:

№№ п/п	Основные структурно-функциональные зоны	Состояние доступности, в том числе для основных категорий инвалидов**	Приложение	
			№ на плане	№ фото
1	Территория, прилегающая к зданию (участок)	«ДП-В»		
2	Вход (входы) в здание	«ДП-В»		
3	Путь (пути) движения внутри здания (в т.ч. пути эвакуации)	«ДУ»		
4	Зона целевого назначения здания (целевого посещения объекта)	«ДУ»		
5	Санитарно-гигиенические помещения	«ДУ»		
6	Система информации и связи (на всех зонах)	«ДУ»		
7	Пути движения к объекту (от остановки транспорта)	«ДУ»		

** Указывается: ДП-В - доступно полностью всем; ДП-И (К, О, С, Г, У) – доступно полностью избирательно (указать категории инвалидов); ДЧ-В - доступно частично всем; ДЧ-И (К, О, С, Г, У) – доступно частично избирательно (указать категории инвалидов); ДУ - доступно условно, ВНД - недоступно

3.5. Итоговое заключение о состоянии доступности ОСИ: территория, прилегающая к зданию доступна полностью всем, кроме инвалидов-колясочников, так как отсутствует пандус. Пути движения по зданию, включая пути эвакуации условно доступны (помощь сотрудника), кроме инвалидов-колясочников, так как отсутствует пандус. Санитарно-гигиенические помещения доступны условно для инвалидов.

4. Управленческое решение (проект)

4.1. Рекомендации по адаптации основных структурных элементов объекта:

№ № п/п	Основные структурно-функциональные зоны объекта	Рекомендации по адаптации объекта (вид работы)*
1	Территория, прилегающая к зданию (участок)	Текущий ремонт
2	Вход (входы) в здание	Текущий ремонт
3	Путь (пути) движения внутри здания (в т.ч. пути эвакуации)	Текущий ремонт
4	Зона целевого назначения здания (целевого посещения объекта)	Текущий ремонт
5	Санитарно-гигиенические помещения	Текущий ремонт
6	Система информации на объекте (на всех зонах)	Текущий ремонт
7	Пути движения к объекту (от остановки транспорта)	не нуждается
8.	Все зоны и участки	Текущий ремонт

* - указывается один из вариантов (видов работ): не нуждается; ремонт (текущий, капитальный); индивидуальные решения с ТСП; технические решения невозможны – организация альтернативной формы обслуживания

4.2. Период проведения работ в рамках исполнения (указывается наименование документа, программы, плана): **2023-2027г. г. при выделении финансовых ассигнований ГРБС**

4.3 Ожидаемый результат (по состоянию доступности) после выполнения работ по адаптации: **доступно полностью всем**

Оценка результата исполнения программы, плана (по состоянию доступности) _____

4.4. Для принятия решения (нужное подчеркнуть): требуется, **не требуется**

4.4.1. согласование на Комиссии (наименование Комиссии по координации деятельности в сфере обеспечения доступной среды жизнедеятельности для инвалидов и других ЛБН)

4.4.2. согласование работ с надзорными органами (в сфере проектирования и строительства, архитектуры, охраны памятников, другое - указать): **нет**

4.4.3. техническая экспертиза; разработка проектно-сметной документации: **нет**

4.4.4. согласование с вышестоящей организацией (собственником объекта): **нет**

4.4.5. согласование с общественными организациями инвалидов: **нет**

4.4.6. другое: **нет**

Имеется заключение уполномоченной организации о состоянии доступности объекта (наименование документа и выдавшей его организации, дата), прилагается: **нет**

4.7. Информация может быть размещена (обновлена) на Карте доступности (наименование сайта, портала): <https://nsportal.ru/site/munitsipalnoe-kazennoe-doshkolnoe-obrazovatelnoe-uchrezhdenie-detskiy-sad-no-6-rodnichok>

5. Особые отметки

ПРИЛОЖЕНИЯ:

Результаты обследования:

1. Территория, прилегающей к объекту

на 1 л.

2. Входа (входов) в здание

на 1 л.

3. Путей движения в здании

на 1 л.

4. Зоны целевого назначения объекта
5. Санитарно-гигиенических помещений
6. Системы информации (в связи) на объекте
Результаты фотофиксации на объекте
Позажаные планы, паспорт БТИ
Другое (в том числе дополнительная информация о путях движения к объекту)

на 3 л.
на 1 л.
на 1 л.
на ___ л.
на 15 л.

Заведующий
Члены рабочей группы:

М.Ю. Блажнова



Специалист-эксперт

(Должность, Ф.И.О.)

(Подпись)

(Должность, Ф.И.О.)

(Подпись)

В том числе:

представители общественных организаций инвалидов

(Должность, Ф.И.О.)

(Подпись)

(Должность, Ф.И.О.)


(Подпись)

представители организации, расположенной на объекте

заведующий хозяйством

Воробьева Е.А.

(Должность, Ф.И.О.)



(подпись)

старший воспитатель

Мамко А.Б.

(Должность, Ф.И.О.)



(подпись)

I Результаты обследования:

1. Территория, прилегающей к зданию (участка)

Муниципального казенного дошкольного образовательного учреждения «Детский сад № 6 «Родничок»

Адрес объекта 663984, Красноярский край, г.Бородино, ул.Гоголя, д.30

Наименование объекта, адрес

№ п/п	Наименование функционально-планировочного элемента	Наличие элемента		Выявленные нарушения и замечания		Работы по адаптации объектов		
		есть/нет	№ на плане	№ фото	Содержание	Знапы для инвалидов (категория)	Содержание	Виды работ
1.1	Вход (входы) на территорию	есть			нет			
1.2	Путь (пути) движения на территории	есть			нет			
1.3	Лестница (наружная)	есть			нет			
1.4	Пандус (наружный)	нет			нет			
1.5	Автостоянка и парковка	нет			нет			
	ОБЩИЕ требования к зоне	нет			нет			

II Заключение по зоне:

Наименование структурно-функциональной зоны	Состояние доступности* (к пункту 3.4 Акта обследования ОСИ)	Приложение		Рекомендации по адаптации (вид работы)** к пункту 4.1 Акта обследования ОСИ
		№ на плане	№ фото	
Автостоянка	ДУ			Капитальный ремонт

* указывается: ДП-В - доступно полностью всем, ДП-И (К, О, С, Г, У) - доступно полностью избирательно (указать категории инвалидов); ДЧ-В - доступно частично всем; ДЧ-И (К, О, С, Г, У) - доступно частично избирательно (указать категории инвалидов); ДУ - доступно условно, ВНЕ - недоступно
**указывается один из вариантов: не нуждается; ремонт (текущий, капитальный); индивидуальные решение с ТСР; технические решения невозможны - организация альтернативной формы обслуживания

Комментарий к заключению: _____

I Результаты обследования:

2. Входа (входов) в здание

Муниципального казенного дошкольного образовательного учреждения «Детский сад № 6 «Родничок»

Адрес объекта 663980 Красноярский край, г.Бородино, ул.Гоголя, д.30

Наименование объекта, адрес

№ п/п	Наименование функционально-планировочного элемента	Наличие элемента			Выявленные нарушения и замечания		Работы по адаптации объектов	
		есть/нет	№ на плане	№ фото	Содержание	Значимо для инвалида (категория)	Содержание	Виды работ
2.1	Лестница (наружная)	нет			нет	нет		
2.2	Пандус (наружный)	нет			нет	нет		
2.3	Входная площадка (перед дверью)	есть			нет	нет		
2.4	Дверь (входная)	есть			нет	нет		
2.5	Тамбур	есть			нет	нет		
	ОБЩИЕ требования к зоне				нет	нет		

II Заключение по зоне:

Наименование структурно-функциональной зоны	Состояние доступности* (к пункту 3.4 Акта обследования ОСИ)	Приложение		Рекомендации по адаптации (вид работы)** к пункту 4.1 Акта обследования ОСИ
		№ на плане	№ фото	
Входа (входов) в здание	ДП-В			Текущий ремонт

* указывается: ДП-В - доступно полностью всем; ДП-И (К, О, С, Г, У) – доступно полностью избирательно (указать категории инвалидов); ДЧ-В - доступно частично всем; ДЧ-И (К, О, С, Г, У) – доступно частично избирательно (указать категории инвалидов); ДУ - доступно условно; ВИД - недоступно
 **указывается один из вариантов: не требуется; ремонт (текущий, капитальный); индивидуальное решение с ТСР. технические решения невозможны – организация альтернативной формы обслуживания

Комментарий к заключению: _____

I Результаты обследования

3. Пути (путей) движения внутри здания (в т.ч. путей эвакуации)

Муниципального казенного дошкольного образовательного учреждения «Детский сад № 6 «Родничок»

Адрес объекта 663980 Красноярский край, г.Бородино, ул.Гоголя, д.39

№ п/п	Наименование функционально-планировочного элемента	Наличие элемента			Выявленные нарушения и замечания		Работы по адаптации объектов	
		есть/нет	№ на плане	№ фото	Содержание	Значимо для инвалида (категория)	Содержание	Виды работ
3.1	Коридор (вестибюль, зона ожидания, галерея, балкон)	есть			нет	нет		
3.2	Лестница (внутри здания)	есть			нет	нет		
3.3	Пандус (внутри здания)	нет			нет	нет		
3.4	Лифт пассажирский (или подъемник)	нет			нет	нет		
3.5	Дверь	есть			нет	нет		
3.6	Пути эвакуации (в т.ч. зоны безопасности)	есть			нет	нет		
	ОБЩИЕ требования к зоне				нет	нет		

II Заключение по зоне:

Наименование структурно-функциональной зоны	Состояние доступности* (к пункту 3.4 Акта обследования ОСИ)	Приложение		Рекомендации по адаптации (вид работы)** к пункту 4.1 Акта обследования ОСИ
		№ на плане	№ фото	
Путь (путей) движения внутри здания (в т.ч. путей эвакуации)	ДУ			текущий ремонт

* указывается: ДП-В - доступно полностью всем; ДП-И (К, О, С, Г, У) – доступно полностью избирательно (указать категории инвалидов); ДЧ-В - доступно частично всем; ДЧ-И (К, О, С, Г, У) – доступно частично избирательно (указать категории инвалидов); ДУ - доступно условно, ВНД - недоступно
 **указывается один из вариантов: не нуждается; ремонт (текущий, капитальный); индивидуальное решение с ТСР; технические решения невозможны – организация альтернативной формы обслуживания

Комментарий к заключению: необходимо оборудование пандуса.

I Результаты обследования:

4. Зоны целевого назначения здания (целевого посещения объекта)

Вариант I – зона обслуживания инвалидов

Муниципального казенного дошкольного образовательного учреждения «Детский сад № 6 «Родничок».

Адрес объекта 663980, Красноярский край, г.Бородино, ул.Гоголя, д.30

Наименование объекта, адрес

№ п/п	Наименование функционально-планировочного элемента	Наличие элемента			Выявленные нарушения и замечания		Работы по адаптации объектов	
		есть/нет	№ на плане	№ фото	Содержание	Значимо для инвалида (категория)	Содержание	Виды работ
4.1	Кабинетная форма обслуживания	есть				нет		
4.2	Зальная форма обслуживания	есть				нет		
4.3	Прилавочная форма обслуживания	нет				нет		
4.4	Форма обслуживания с перемещением по маршруту	нет				нет		
4.5	Кабинка индивидуального обслуживания	нет				нет		
	ОБЩИЕ требования к зоне				нет	нет		

II Заключение по зоне:

Наименование структурно-функциональной зоны	Состояние доступности* (к пункту 3.4 Акта обследования ОСИ)	Приложение		Рекомендации по адаптации (вид работ)** к пункту 4.1 Акта обследования ОСИ
		№ на плане	№ фото	
Зоны целевого назначения здания (целевого посещения объекта)	ДУ			Текущий ремонт

* указывается: ДП-В - доступно полностью всем; ДП-И (К, О, С, Г, У) – доступно полностью избирательно (указать категории инвалидов); ДЧ-В - доступно частично всем; ДЧ-И (К, О, С, Г, У) – доступно частично избирательно (указать категории инвалидов); ДУ - доступно условно, ВНД - недоступно
 **указывается один из вариантов: не нуждается; ремонт (текущий, капитальный); индивидуальное решение с ТСР; технические решения невозможны – организация альтернативной формы обслуживания)

Комментарий к заключению: _____

I Результаты обследования:

4. Зоны целевого назначения здания (целевого посещения объекта)

Вариант II – места приложения труда

Наименование функционально-планировочного элемента	Наличие элемента			Выявленные нарушения и замечания		Работы по адаптации объектов	
	есть/нет	№ на плане	№ фото	Содержание	Значимо для инвалидов (категория)	Содержание	Виды работ
Место приложения труда							

II Заключение по зоне:

Наименование структурно-функциональной зоны	Состояние доступности* (к пункту 3.4 Акта обследования ОСИ)	Приложение		Рекомендации по адаптации (вид работы)** к пункту 4.1 Акта обследования ОСИ
		№ на плане	№ фото	

* указывается: ДП-В - доступно полностью всем; ДП-И (К, О, С, Г, У) – доступно полностью избирательно (указать категории инвалидов); ДЧ-В - доступно частично всем; ДЧ-И (К, О, С, Г, У) – доступно частично избирательно (указать категории инвалидов); ДУ - доступно условно; ВИД - недоступно
 **указывается один из вариантов: не нуждается; ремонт (текущий, капитальный); индивидуальные решения с ТСР; технические решения невозможны – организация альтернативной формы обслуживания

Комментарий к заключению: _____

I Результаты обследования:

4. Зоны целевого назначения здания (целевого посещения объекта)

Вариант III – жилые помещения

Наименование функционально-планировочного элемента	Наличие элемента		Выявленные нарушения и замечания		Работы по адаптации объектов		
	есть/нет	№ на плане	№ фото	Содержание	Значимо для инвалидов (категория)	Содержание	Виды работ
Жилые помещения							

II Заключение по зоне:

Наименование структурно-функциональной зоны	Состояние доступности* (к пункту 3.4 Акта обследования ОСИ)	Приложение		Рекомендации по адаптации (вид работы)** к пункту 4.1 Акта обследования ОСИ
		№ на плане	№ фото	

* указывается: ДП-В - доступно полностью всем; ДП-И (К, О, С, Г, У) – доступно полностью избирательно (указать категории инвалидов); ДЧ-В - доступно частично всем; ДЧ-И (К, О, С, Г, У) – доступно частично избирательно (указать категории инвалидов); ДУ - доступно условно, ВИД - недоступно
 **указывается один из вариантов: не требуется; ремонт (текущий, капитальный); индивидуальное решение с ТСП; технические решения невозможны – организация альтернативной формы обслуживания

Комментарий к заключению: _____

I Результаты обследования:
5. Санитарно-гигиенических помещений

Муниципального казенного дошкольного образовательного учреждения «Детский сад № 6 «Родничок»

Адрес объекта 663980, Красноярский край, г.Бородинно, ул.Гоголя, д.30

Наименование объекта, адрес

№ п/п	Наименование функционально-планировочного элемента	Наличие элемента			Выявленные нарушения и замечания		Работы по адаптации объектов	
		есть/нет	№ на плане	№ фото	Содержание	Значимо для инвалида (категории)	Содержание	Виды работ
5.1	Туалетная комната	есть			маленькая площадь	для инвалидов, передвигающихся на креслах-коляска		
5.2	Душевая/ ванная комната	нет						
5.3	Бытовая комната (гардеробная)	нет						
	ОБЩИЕ требования к зоне							

II Заключение по зоне:

Наименование структурно-функциональной зоны	Состояние доступности* (к пункту 3.4 Акта обследования ОСИ)	Приложение		Рекомендации по адаптации (вид работы)** к пункту 4.1 Акта обследования ОСИ
		№ на плане	№ фото	
Санитарно-гигиенических помещений	ДУ			Текущий ремонт

* указывается: ДП-В - доступно полностью всем; ДП-И (К, О, С, Г, У) – доступно полностью избирательно (указать категории инвалидов); ДЧ-В - доступно частично всем; ДЧ-И (К, О, С, Г, У) – доступно частично избирательно (указать категории инвалидов); ДУ - доступно условно, ВНД - недоступно
**указывается один из вариантов: не нуждается; ремонт (текущий, капитальный); индивидуальное решение с ТСР; технические решения невозможны – организация альтернативной формы обслуживания

Комментарий к заключению: _____

**I Результаты обследования:
6. Системы информации на объекте**

Муниципального казенного дошкольного образовательного учреждения «Детский сад № 6 «Родничок»
Адрес объекта 663980 Красноярский край, г.Бородинно, ул.Гоголя, д.30
Наименование объекта, адрес

№ п/п	Наименование функционально-планировочного элемента	Наличие элемента			Выявленные нарушения и замечания		Работы по адаптации объектов	
		есть/нет	№ на плане	№ фото	Содержание	Значимость для инвалида (категория)	Содержание	Виды работ
6.1	Визуальные средства	нет				инвалиды с нарушениями зрения		
6.2	Акустические средства	нет				инвалиды с нарушениями слуха		
6.3	Тактильные средства	нет				инвалиды с нарушениями зрения		
	ОБЩИЕ требования к зоне							

II Заключение по зоне:

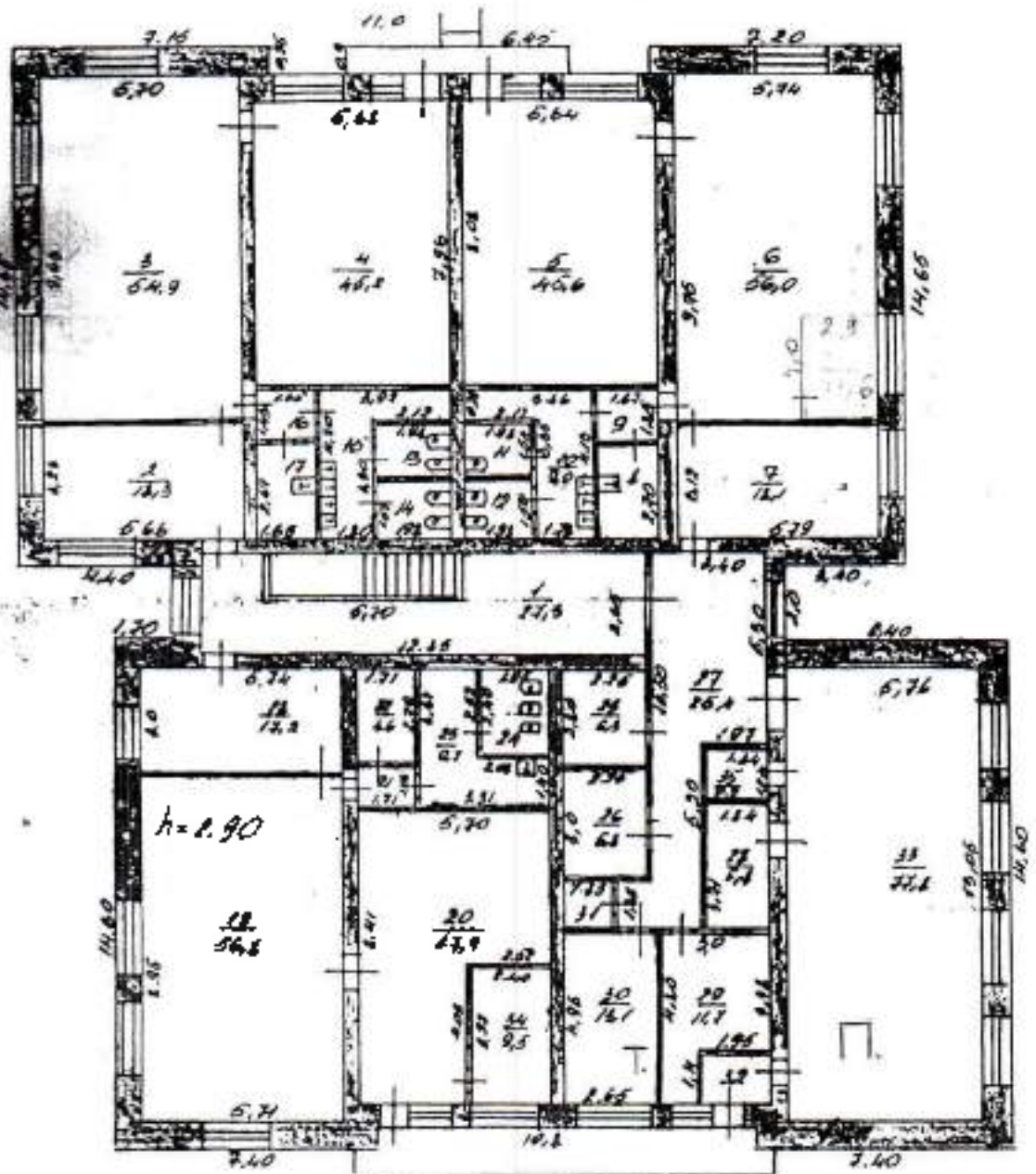
Наименование структурно-функциональной зоны	Состояние доступности* (к пункту 3.4 Акта обследования ОСИ)	Приложение		Рекомендации по адаптации (вид работы)** к пункту 4.1 Акта обследования ОСИ
		№ на плане	№ фото	
Системы информации на объекте	ДУ			текущий ремонт

* указывается: ДП-В - доступно полностью всем; ДП-И (К, О, С, Г, У) – доступно полностью избирательно (указать категории инвалидов); ДЧ-В - доступно частично всем; ДЧ-И (К, О, С, Г, У) – доступно частично избирательно (указать категории инвалидов); ДУ - доступно условно, ВИД - недоступно
**указывается один из вариантов: не нуждается; ремонт (текущий, капитальный); индивидуальные решение с ТСП; технические решения невозможны – организация альтернативной формы обслуживания

Комментарий к заключению: _____

План - схема

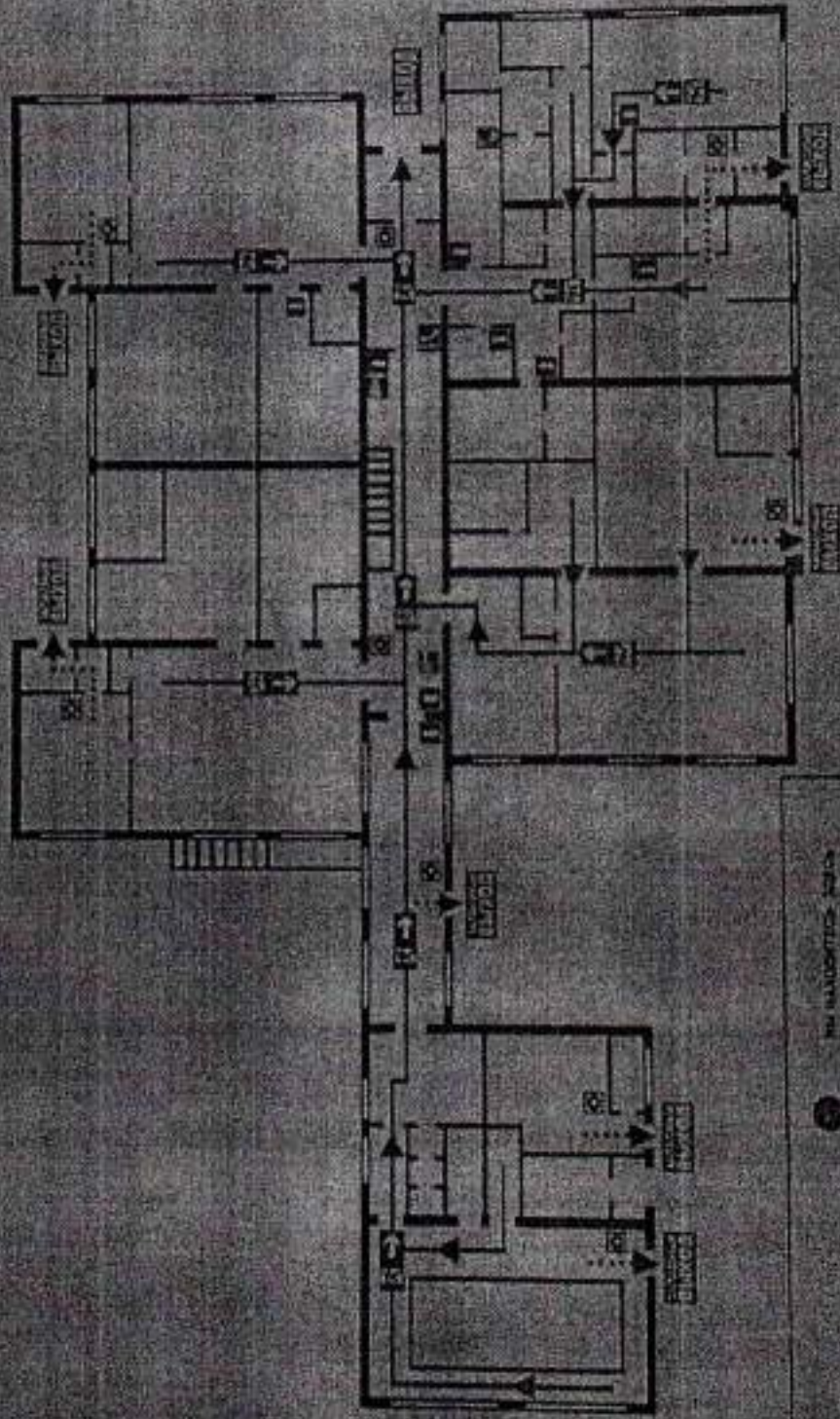
Пятый



Т - ТРЕВОЖНАЯ КНОПКА
 П - ПОТЕНЦИАЛЬНО ОПАСНЫЙ УЧАСТОК
 (МУЗЫКАЛЬНЫЙ ЗАЛ)

ПЛАН ЭВАКУАЦИИ

Детского сада "РОДНИЧОК" 1 этаж



 Телефон
 Выход
 Ступеньчатый проход
 Путь эвакуации
 Путь эвакуации
 по лестничному
 маршированию

Вы находитесь здесь
 Смотрите выходы
 Убедитесь, что вы знаете выходы
 Путь эвакуации
 Путь эвакуации
 из любого места

Действия при пожаре
Соблюдать следующие меры:

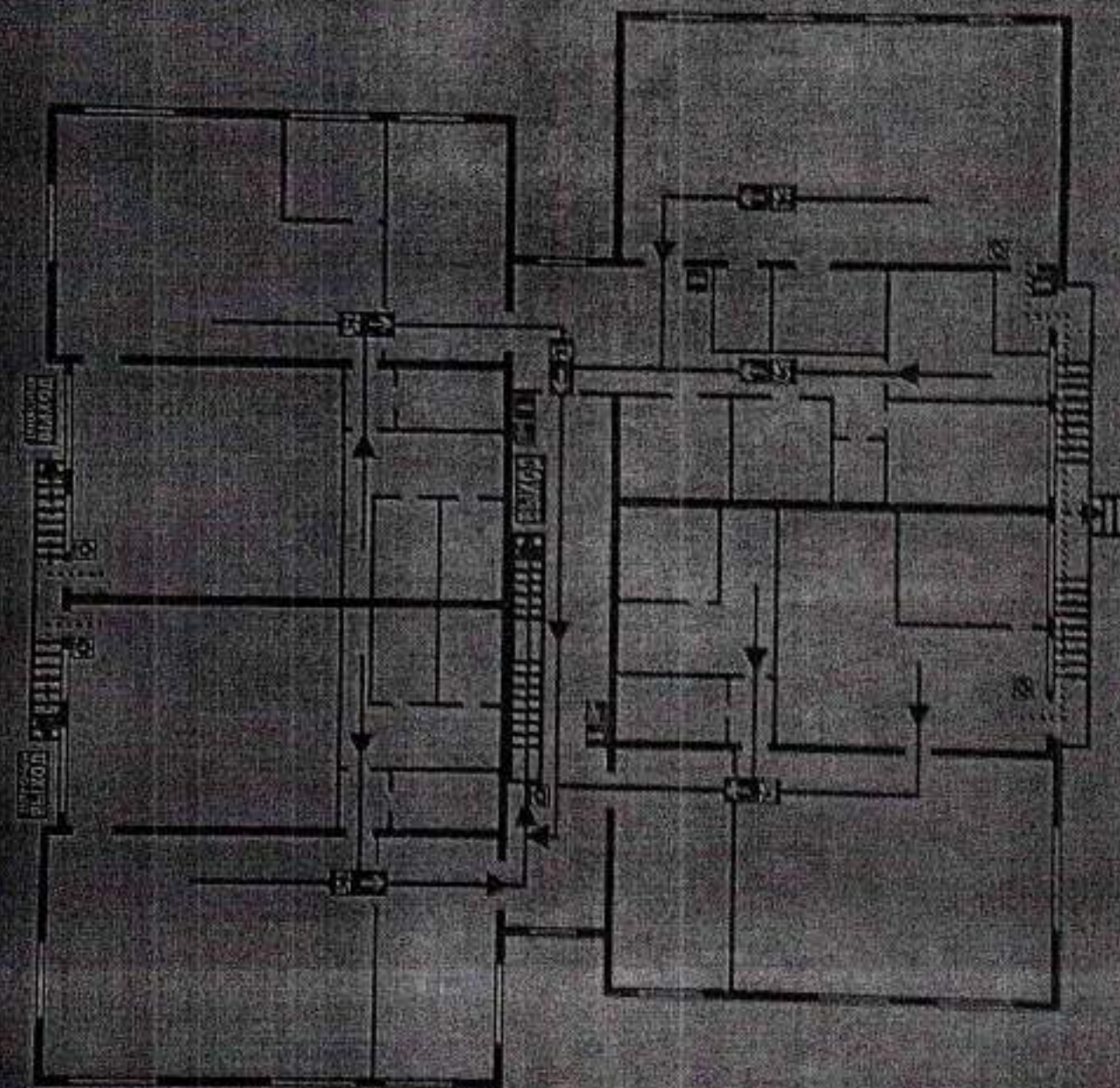
- 1** Позвонить по телефону **0-1**
- 2** Немедленно покинуть помещение
- 3** По возможности вывести из помещения пострадавших

Действия при аварии
Соблюдать следующие меры:

- 1** Сообщить по телефону **0-1**
- 2** Немедленно покинуть помещение
- 3** Помогать пострадавшим

ПЛАН ЭВАКУАЦИИ

Адрес: [Illegible text]



Действия при пожаре
Соблюдать обязательные:

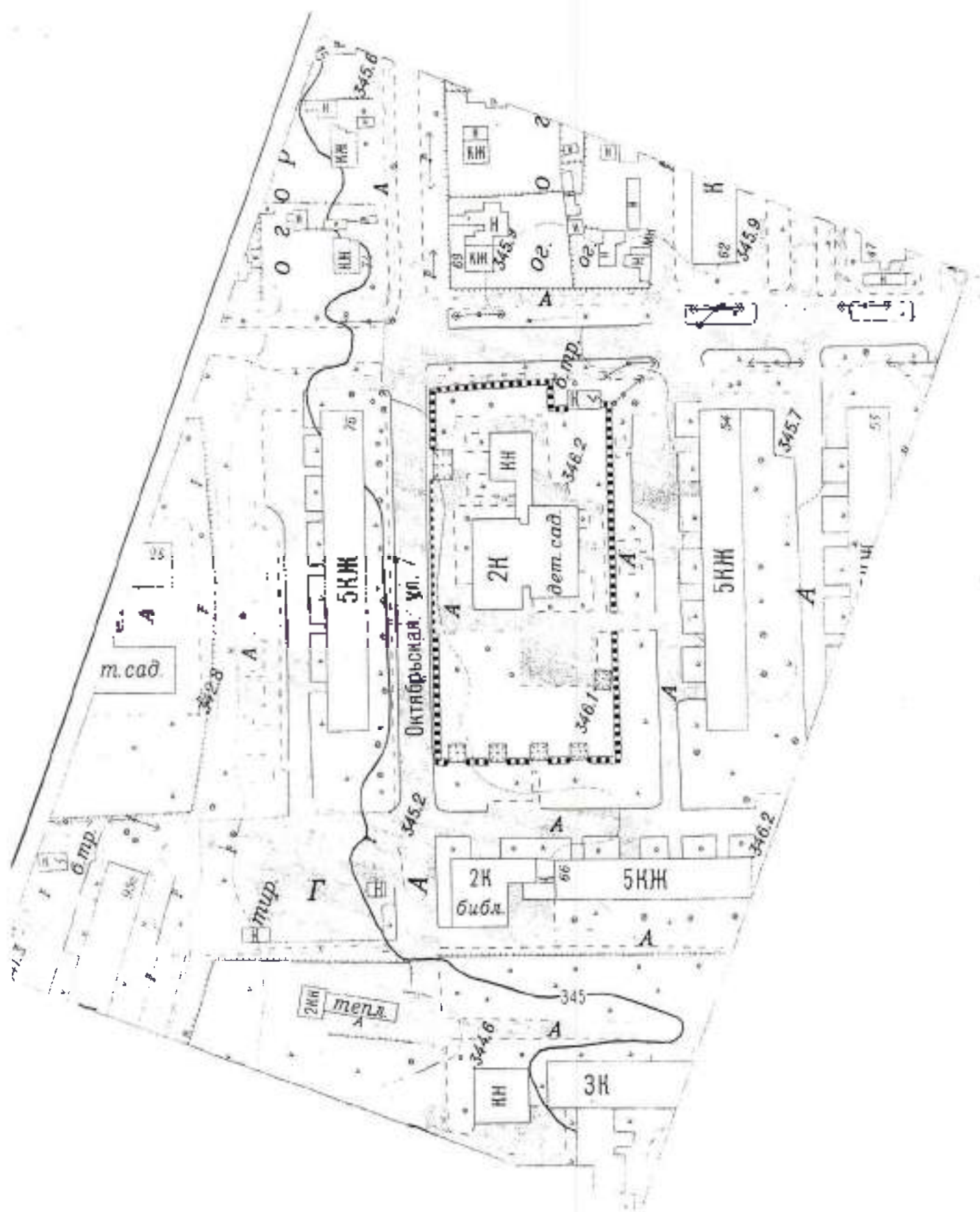
- 1** **Позвонить по телефону 0-1**
- 2** **Не пользоваться лифтами**
- 3** **Не пользоваться эскалаторами**

Действия при аварии
Соблюдать обязательные:

- 1** **Позвонить по телефону 0-1**
- 2** **Соблюдать правила безопасности**
- 3** **Не пользоваться лифтами**

Горючие
Легковоспламеняющиеся
Взрывчатые вещества

Эвакуационный маршрут
Эвакуационный выход
Эвакуационный вход
Эвакуационный путь
Эвакуационный маршрут
Эвакуационный выход
Эвакуационный вход
Эвакуационный путь



Утверждено:
приказом № 87
от 03.07.2001 г.

Российская Федерация
Красноярский край
ДФГУП ККГЦТИ и ОЗСС
Наименование филиала

ДФГУП ККГЦТИ и ОЗСС
Бородинский
филиал

Город Бородинно

Район города

Район

Населенный пункт района

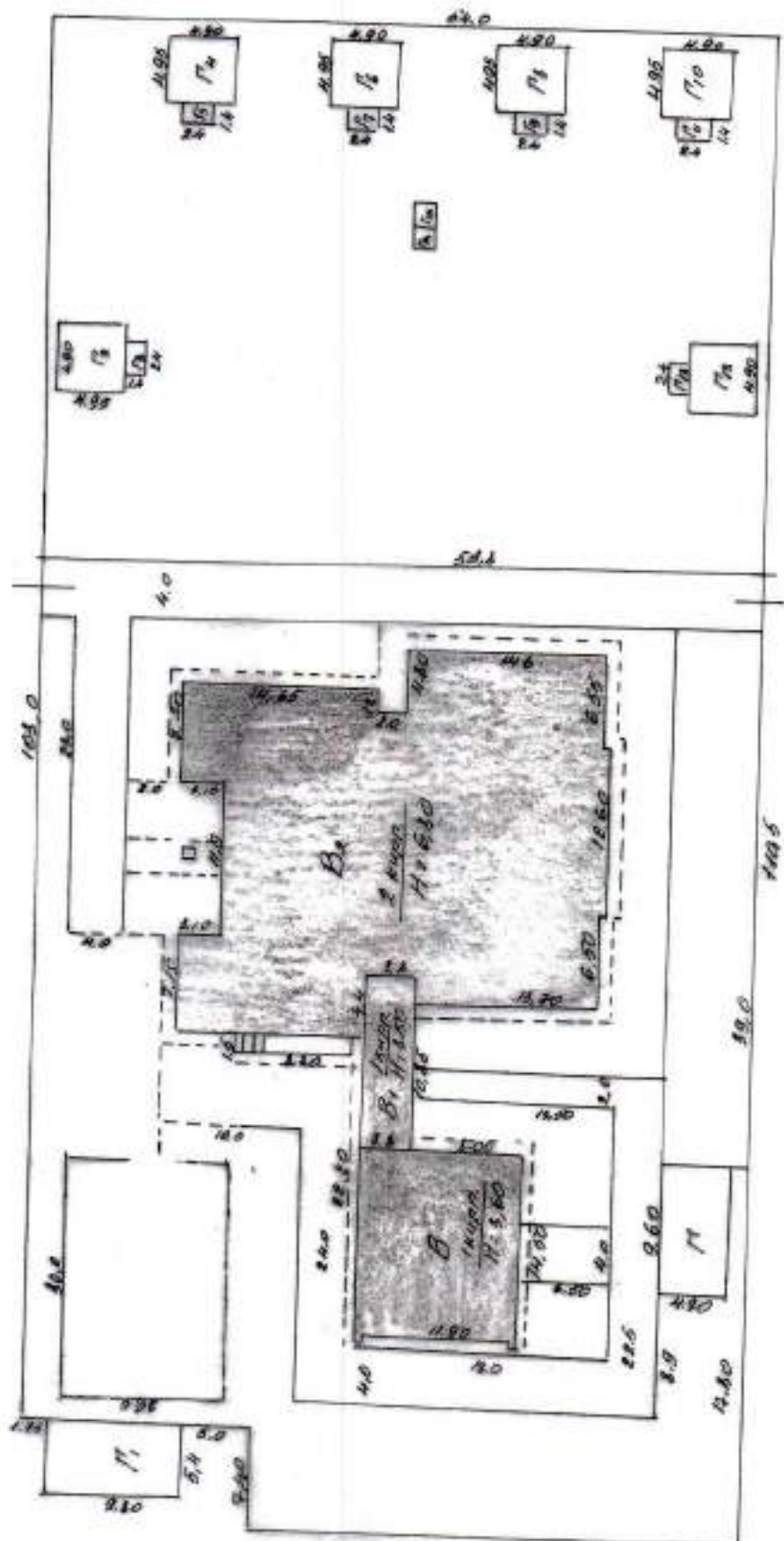
**ВЫПИСКА ИЗ ТЕХНИЧЕСКОГО ПАСПОРТА
НЕЖИЛОГО ЗДАНИЯ,
ВСТРОЕННО-ПРИСТРОЕННОГО ПОМЕЩЕНИЯ**
(для регистрации прав)

№ 30 по улице (пер.) Торговая (Лит. В)

Инвентарный номер	<u>000281</u>					
Кадастровый номер	<u>24</u>	<u>45</u>	<u>000707</u>	<u>0002</u>	<u>0600281000</u>	<u>0000</u>
Предыдущий кадастровый номер						
Последующий кадастровый номер						
	<u>А</u>	<u>Б</u>	<u>В</u>	<u>Г</u>	<u>Д</u>	<u>Е</u>

Выписка составлена по состоянию на «23» июля 2001 г.
(указывается дата обследования объекта учета)

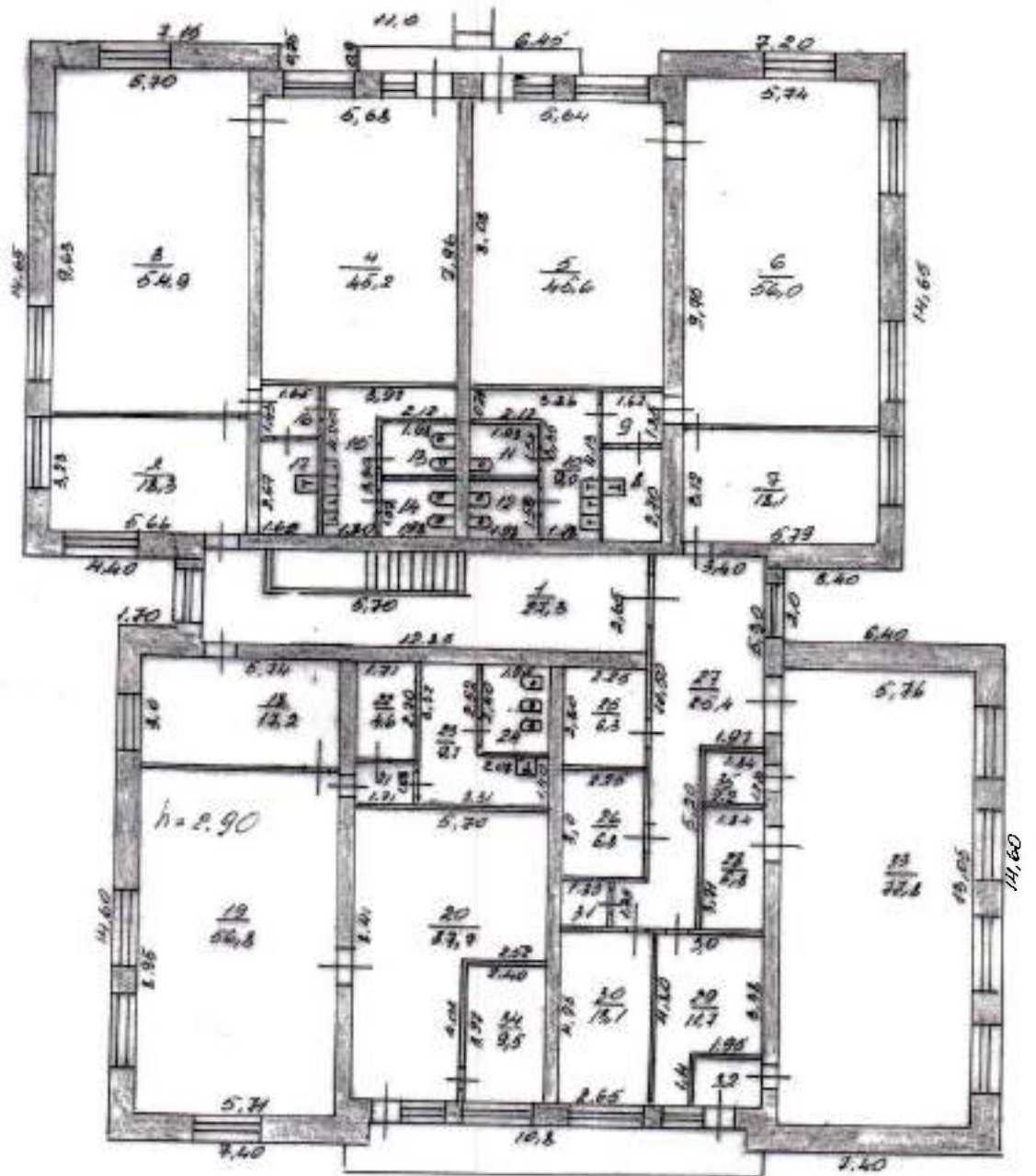
ул. Советская



ул. Октябрьская

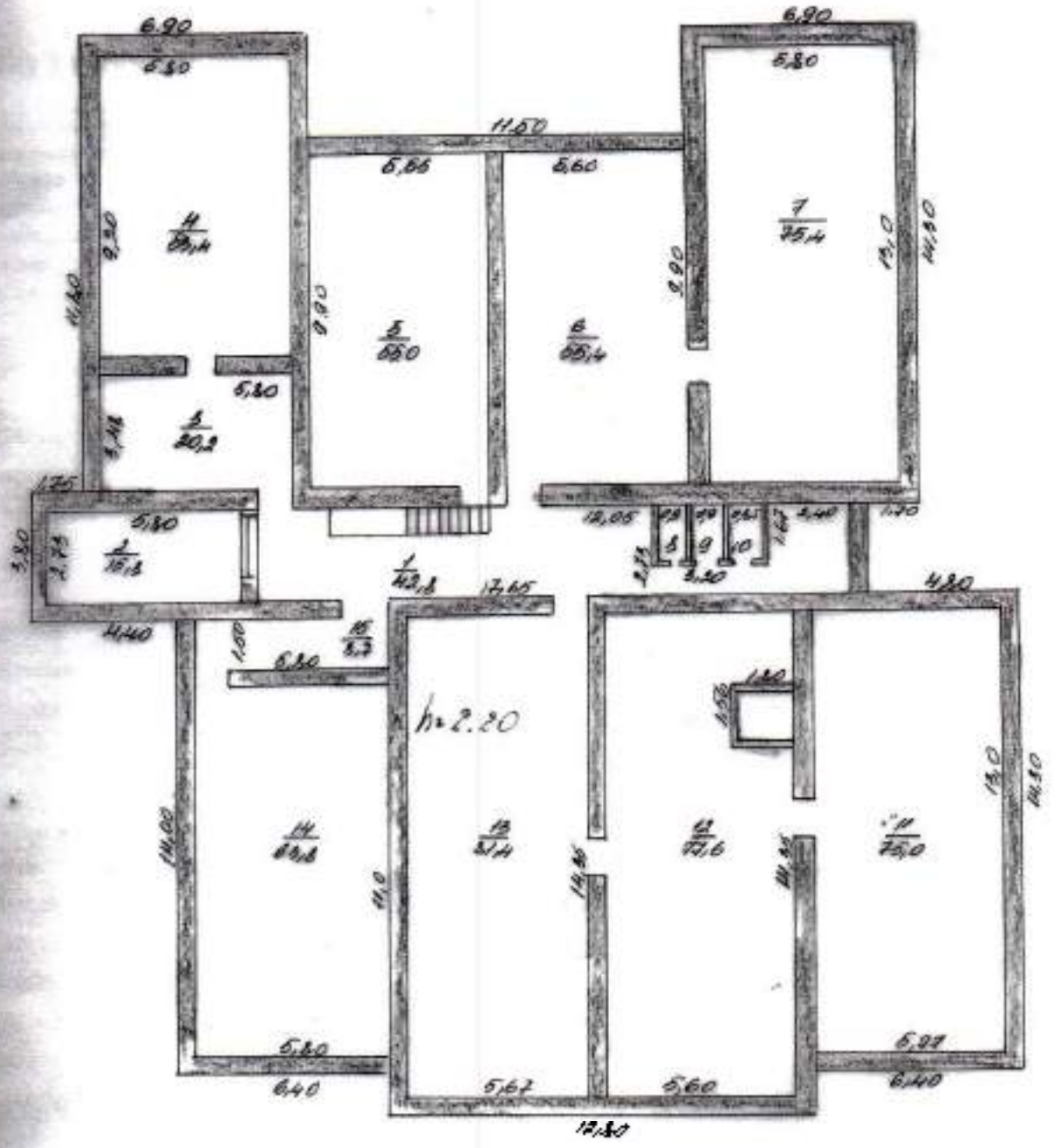
<p><u>Толосинский</u> филиал Красноярский государственный центр технической инвентаризации и оценки зданий, строений, сооружений</p>		<p>Имя № 000281 Квартал №</p>
<p>Лист № 2</p>	<p><u>В.И.И.</u> ПЛАН № <u>скал, Торфинск</u> строения Лит. <u>В</u> по ул. <u>Толосин</u> домов № <u>30</u> кв. № г. <u>Толосин</u></p>	<p>Масштаб 1:500</p>
<p>Дата 15.10.02</p>	<p>Исполнитель Метрова О.П.</p>	<p>Подпись Метрова О.П.</p>
<p>15.10.02</p>	<p>Проверил Фролова Т.В.</p>	<p>Фролова Т.В.</p>

План



<p><u>Фердинандовский</u> филиал Крайевой государственной центра технической инвентаризации и оценки зданий, строений, сооружений</p>		<p>Инв. № <u>000284</u> Квартал №</p>
<p>Лист № <u>4</u></p>	<p><u>поэтажный</u> ПЛАН на <u>3-й этаж</u> строения <u>Лит. В</u> по ул. <u>Тогоми</u> дома № <u>30</u> кв. №</p>	<p>Масштаб <u>1:200</u></p>
<p>Дата <u>15.10.02</u></p>	<p>Исполнитель <u>Мерлова С.П.</u> Проверил <u>Рогова А.А.</u></p>	<p>Подпись</p>

Лоджа



<p><u>Борисинский</u> филиал Крайовой государственной центра технической инвентаризации и оценки зданий, строений, сооружений</p>		<p>Имя № 20022 Квартал №</p>
<p>Лист № 5</p>	<p><u>разработанный</u> ПЛАН на <u>домов. "Борисинский"</u> строение Лит. <u>В</u> по ул. <u>Толстая</u> домов. № <u>30</u> кв. № г. <u>Борисинский</u></p>	<p>Масштаб 1:200</p>
<p>Дата 10.10.02</p>	<p>Исполнитель Петрова А.В.</p>	<p>Подпись [Signature]</p>
<p>15.10.02</p>	<p>Проверил Фролова Е.В.</p>	<p>Подпись [Signature]</p>

ЭКСПЛИКАЦИЯ

Инв. № 000281

к плану здания лит. В домовладения № 30 по ул. Гоголя, ДООУ «Родничок»

№ по плану здания лит. В	№ комнаты	Назначение частей помещений (жизлая, конторская, классная, больничная, каб. врач, магазин, столовая, кухня, коридор, туалет, и т.д.)	Площадь по внутреннему обмеру									внутренняя высота комнаты	
			в том числе										
			общая полезная	учрежденческая	жилая	культурно-	лечебно-санитарная и детских	торговая	складская	производственная	служебно-подсобная		прочая
1.	коридор		2,3								2,3		3,23
2.	подсобное		6,3								6,3		3,23
3.	подсобное		2,0								2,0		3,23
4.	подсобное		17,0								17,0		3,23
5.	подсобное		5,0								5,0		3,23
6.	бассейн		60,4			60,4							3,23
7.	душевая		5,9								5,9		3,23
8.	санузел		1,4								1,4		3,23
9.	санузел		1,4								1,4		3,23
10.	санузел		1,4								1,4		3,23
11.	коридор		3,8								3,8		3,23
12.	коридор		11,5								11,5		3,23
13.	коридор		29,9								29,9		3,10
14.	коридор		21,4								21,4		3,10
15.	гр. зал		49,4			49,4							3,10
16.	приемная		16,9			16,9							3,10
17.	тамбур		2,7									2,7	3,10
18.	коридор		1,7								1,7		3,10
19.	шкаф		0,7								0,7		3,10
20.	спальня		25,0			25,0							3,10
21.	санузел		16,3								16,3		3,10
22.	санузел		3,6								3,6		3,10
23.	санузел		16,9								16,9		3,10
24.	санузел		3,2								3,2		3,10
25.	сенсорная		35,1			35,1							3,10
26.	тамбур		2,3									2,3	3,10
27.	коридор		1,6								1,6		3,10
28.	шкаф		0,7								0,7		3,10
29.	тренижерная		17,9			17,9							3,10

30.	кабинет	13,1	13,1						2,9
31.	подсобное	2,4					2,4		2,9
32.	тамбур	2,4						2,4	2,9
33.	музыкальный зал	77,8		77,8					2,9
34.	кабинет	9,5	9,5						2,9
35.	подсобное	2,3					2,3		2,9
36.	лест.клетки	6,8						6,8	
	Итого по II этажу	613,3	34,3	77,8	349,9	6,3	135,8	9,2	

1.	коридор	42,8					42,8		2,2
2.	подвальное	15,8					15,8		2,2
3.	подвальное	20,2					20,2		2,2
4.	подвальное	53,4					53,4		2,2
5.	подвальное	55,0					55,0		2,2
6.	подвальное	55,4					55,4		2,2
7.	подвальное	75,4					75,4		2,2
8.	подвальное	1,2					1,2		2,2
9.	подвальное	1,2					1,2		2,2
10.	подвальное	1,2					1,2		2,2
11.	подвальное	75,0					75,0		2,2
12.	подвальное	77,6					77,6		2,2
13.	подвальное	81,4					81,4		2,2
14.	подвальное	63,8					63,8		2,2
15.	коридор	8,7					8,7		2,2
	Итого	628,1					628,1		

	Итого по зданию	1979	65,5	77,8	746,8	16,9	33,6	1008	30,4
	Итого полезной	1320,5							

Описание объекта недвижимости

адрес (местонахождение) г. Бародино
ул. Зоиной 30

назначение объекта недвижимости
Обустроенное нежилое здание с
подвалом

номер В Этажность 2 Этаж _____

подземная этажность -1

номер(а) на поэтажном плане _____

назначение социальное

общая площадь здания (помещения) (м²) 1979,0

из них: полезная площадь (м²) 1320,5

внутренняя высота (м) 3,10 ; 3,23 ; 2,90

дополнительная информация
Стены кирпичные, крыша шиферная, имеется
центральное отопление, горячая и холодная водо-
снабжение, канализация, бассейн

процент износа по строению 15

замечание:

15 « 10. 2002 г. Исполнил Медова А.С. (Мед)
 15 « 10. 2002 г. Проверил Гранова А.В. (Гранов)



Последующие обследования

дата завершения работы	« _____ » _____ г.	« _____ » _____ г.	« _____ » _____ г.
исполнил:			
проверил:			

Таблица 10. Классификатор объектов социальной инфраструктуры по состоянию (уровню) доступности

№ п/п	Оценка состояния доступности	Шифр	Обоснование решения о состоянии доступности объекта	Рекомендации по обустройству и адаптации ОСИ
1	Доступен полностью всем	ДП-В	Соответствие требованиям нормативных документов в проектировании и строительстве по всем 6 функциональным зонам для всех категорий инвалидов – как с точки зрения досягаемости и безопасности, так и информативности и комфорта (территория, прилегающая к зданию; входы в здание; пути движения внутри здания; места целевого назначения; санитарно-гигиенические помещения и системы информирования) - по варианту «А» (п.1.6 СП 35-101-2001)	Соответствует требованиям универсального дизайна. Мср по адаптации объекта для МПН не требуется. Объект может быть рекомендован как основной («базовый») для обслуживания инвалидов всех категорий
2	Доступен полностью избирательно	ДП-И (к, о, с, г, у)	Соответствие нормативным требованиям (как досягаемости и безопасности, так и информативности и комфорта) по варианту «А» (согласно п.1.6 СП 35-101-2001) всех 6 функциональных зон - но для отдельных категорий инвалидов: с нарушениями опорно-двигательного аппарата (о), для передвигающихся на коляске (к), для инвалидов с нарушениями зрения (с), для инвалидов с нарушениями слуха (г), либо для инвалидов с нарушениями умственного развития (у)	При наличии технических (архитектурно-планировочных) и финансовых возможностей рекомендованы мероприятия по обустройству (адаптации) объекта в первой очереди для обеспечения доступа по всем функциональным зонам всем категориям инвалидов
3	Доступен частично всем	ДЧ-В	1) Соответствие нормативным требованиям основных функциональных зон (2-4) – обеспечен доступ к месту целевого назначения для всех категорий граждан. 2) Обустроены специально выделенные пути и места	Предлагается обустройство во второй очереди, как требующее больших по сравнению с предыдущим

			<p>обслуживания, специальные участки для обслуживания маломобильных граждан варианту «Б» (п.1.6 СП 35-101-2001): «выделены в уровне входной площадки специальные помещения, зоны или блоки, приспособленные и оборудованные для инвалидов, а также устроены специальных входы, пути движения и места обслуживания»</p>	<p>вариантом средств и времени и более сложных технических решений (обустройство территории, санитарно-гигиенических помещений, обеспечение систем информации на объекте)</p>
4	<p>Доступен частично избирательно</p>	<p>ДЧ-И (к, о, с, г, у)</p>	<p>1) Соответствие нормативам лишь основных функциональных зон (достижимости мест целевого назначения) для отдельных категорий инвалидов 2) Организованы специально выделенные пути и места обслуживания для отдельных категорий инвалидов, а также специальные участки для их обслуживания – по варианту «Б» (СП 35-101-2001)</p>	<p>Решение об обустройстве предлагается отнести на третий этап, т.к. требуются значительные затраты времени и средств на проведение ремонтно-строительных работ</p>
5	<p>Доступен условно</p>	<p>ДУ</p>	<p>Требования нормативных документов в планировании и строительстве не выполнены и технически невозможны: Решение об условной доступности принимается при исполнении следующих условий: - согласование с представителями потребителя (ООИ) в качестве приемлемых имеющихся нарушения качества параметров структурно-функциональных элементов; - при организации помощи инвалиду (другому МГН) со стороны сотрудников учреждения для получения услуги на этом объекте, в том числе при использовании дополнительных индивидуальных технических средств (например, шагающего подъемника, «скаломобиля»); - при организации иной альтернативной формы обслуживания (на дому, в другом месте пребывания</p>	<p>Проведения мероприятий по техническому обустройству в связи с архитектурно-планировочными особенностями здания: - невозможно либо - может быть выполнено лишь в порядке капитального ремонта или реконструкции. Для адаптации необходимо организовать: - помощь со стороны сотрудников ОСИ для сопровождения к месту получения услуги;</p>

			инвалида, дистанционно, в другом учреждении)	- ную форму доставки услуги (на дому, дистанционно, в др. ОСИ)
6	Временно недоступен	ВНД	Архитектурно-планировочные и организационные решения отсутствуют либо ранее данные не выполнены, требуют дополнительных согласований: - параметры структурно-планировочных элементов не соответствуют нормативным требованиям; - нет альтернативных форм обслуживания	Обустройство может быть выполнено лишь в порядке капитального ремонта и реконструкции либо после дополнительного согласования; Организовать альтернативную форму обслуживания
7	Не предназначено для посещения инвалидами	«X»	1) На объект и его участки не предусмотрен доступ инвалидов 2) Объект подлежит сносу как ветхий, аварийный	Объект обустройству и адаптации не подлежит

ОБОЗНАЧЕНИЯ И СОКРАЩЕНИЯ

Общие

АИС	Автоматизированная информационная система
ВОГ	Всероссийское общество глухих
ВОЗ	Всемирная Организация Здравоохранения
ВОИ	Всероссийское общество инвалидов
ВОС	Всероссийское общество слепых
ВСН	Ведомственные строительные нормы
ГОСТ Р	Государственный стандарт Российской Федерации
ИОУВ	Исполнительный орган государственной власти
ИПР	Индивидуальная программа реабилитации инвалида (ребенка-инвалида)
КоАП	Кодекс Российской Федерации об административных правонарушениях
КД	Коэффициент уровня доступности
МГН	Маломобильные группы населения
МДС	Методические документы в строительстве
МКФ	Международная классификация функционирования, ограничений жизнедеятельности и здоровья
НПБ	Нормы пожарной безопасности
ООИ	Общественная организация инвалидов
ООН	Организация объединенных наций
ОСИ	Объект социальной инфраструктуры
ОСЗН	Орган социальной защиты населения
ПД	Показатель состояния доступности
РДС	Руководящий документ системы
СНиП	Строительные нормы и правила Российской Федерации
СО	Социальное обслуживание
СП	Свод правил по проектированию и строительству
СПАС	Служба поддержки адаптивной среды

ТСН	Территориальные строительные нормы
ТСР	Техническое средство реабилитации
УСО	Учреждение социального обслуживания

Формы инвалидности

Г	Инвалиды с нарушениями слуха
К	Инвалиды, передвигающиеся на креслах-колясках
О (ОДА)	Инвалиды с нарушениями опорно-двигательного аппарата
С	Инвалиды с нарушениями зрения
У	Инвалиды с нарушениями умственного развития

Состояние доступности объекта (зоны)

ДП	Доступно полностью
ДЧ	Доступно частично
ДУ	Доступно условно
«ВНД»	Временно недоступно

Вариант организации доступности объекта (формы обслуживания)

«А»	Доступность всех зон и помещений - универсальная
«Б»	Доступны специально выделенные участки и помещения
«ДУ»	Доступность условная: дополнительная помощь сотрудника, услуги на дому, дистанционно
«ВНД»	Не организована доступность

Вид работ по адаптации (в соответствии с классификатором)

ТР	Текущий ремонт
ПСД	Подготовка проектно-сметной документации

Стр	Строительство
КР	Капитальный ремонт
Рек	Реконструкция
Орг	Организация альтернативной формы обслуживания и другие организационные мероприятия